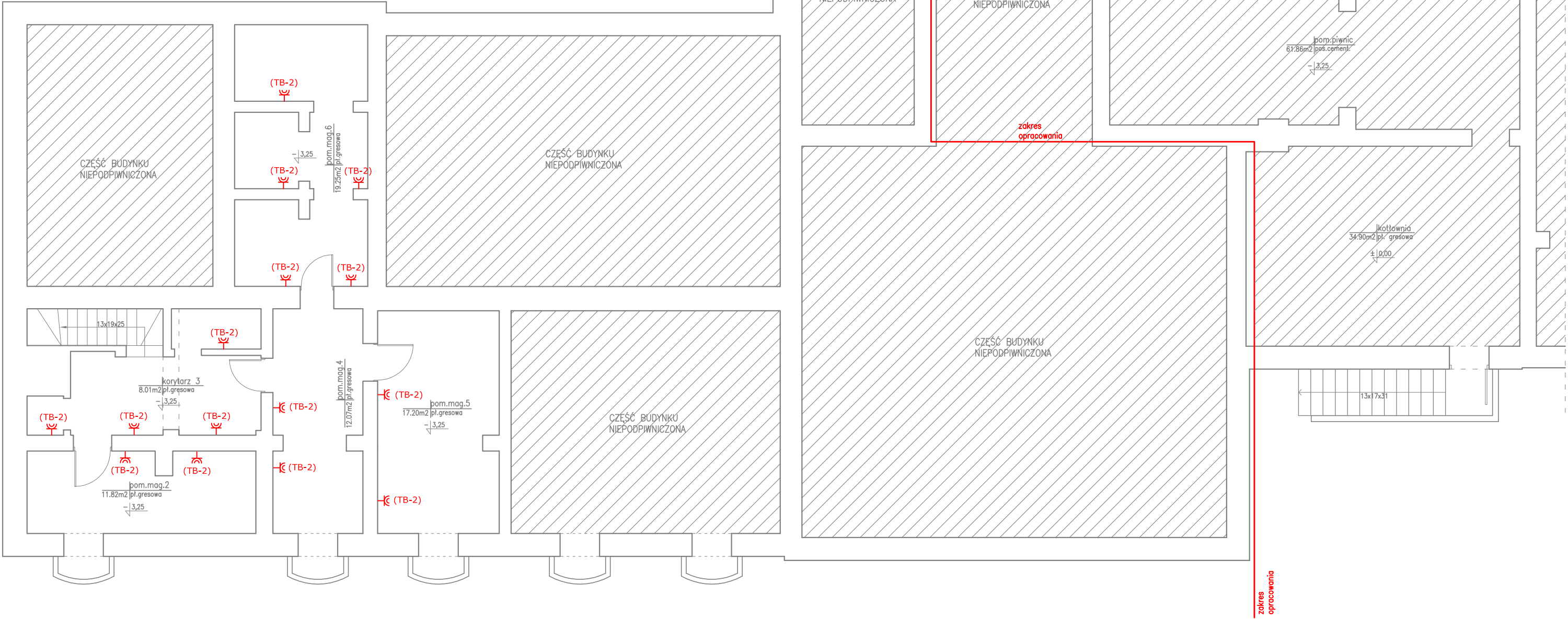


- gniazda 1-faz.
- gniazda 1-faz. IP 44 (hermetyczne)
- gniazdo 3-faz. IP 44 (hermetyczne)
- wyłącznik P.POŻ.
- połączenie wyrównawcze

- kabel zasilający WLZ - YLYżo 5x16mm (w rurze ochronnej)
- kabel zasilający WLZ - YLYżo 3x10mm (w rurze ochronnej)



Instalacje wewnętrzne 230 V prowadzić przewodami YDYp o napięciu izolacji 750V

W toalecie stosować osprzęt hermetyczny IP 44
Na zewnątrz stosować osprzęt hermetyczny IP 65

Istniejące tablice licznikowe i bezpiecznikowe
oraz wszelkie instalacje elektryczne należy zdemontować.

UKŁAD TN-S

SAMOCZYNNE WYŁĄCZENIE ZASILANIA

SYSTEM OCHRONY PRZECIWPORAŻENIOWEJ - SZYBKIE WYŁĄCZENIE NAPIĘCIA

Instalację gniazd 1-faz. należy wykonać przewodem:
YDYp 3x2,5mm

Instalację gniazd 3-faz. należy wykonać przewodami:
YDYżo 5x4mm

W rozdzielniach elektrycznych wykonać główne połączenia wyrównawcze dla budynku bednarką Fe/Zn 25x4mm2. Przyłączone zostaną tutaj, przewodem LY 16mm2 w RL, metalowe części wyposażenia instalacyjnego, uziom fundamentowy oraz listwa PE.
Połączenia wyrównawcze wykonać przewodami LY 16mm2.
Lokalne połączenia wyrównawcze, które łączą metalowe części elementów z metalowymi rurami i armaturą wykonać przewodem LY 6mm2.

BRANŻA ELEKTRYCZNA				
PRZEDMIOT	INSTALACJA GNIAZD			SKALA
OBIEKT	PRZEBUDOWA MIEJSC PRZESIADKOWYCH W GRODKOWIE - DWORZEC PKP, PKS - REMONT CZĘŚCI BUDYNKU			1:100
ADRES	Grodków, ul. Warszawska 44, dz. nr 163/3			
INWESTOR	GMINA GRODKÓW, 49-200 Grodków, ul. Warszawska 29			
	IMIĘ I NAZWISKO	NR UPRAW.	PODPIS	NR RYS.
PROJEKTANT	tech. Ryszard Romański	17/83/OP		E-9
ASYST. PROJ.	mgr inż. Rafał Pałka			